

PRODUITS

- ▲ Machines de teinture et de blanchiment pour la production : autoclaves (chargement vertical ou horizontal)
- ▲ Éléments de machines (pompes, porte-matière, pièces détachées)
- ▲ Presses de chargement
- ▲ Séchoirs rapides
- ▲ Cuisines à colorants automatisés
- ▲ Machines pour traitement et délavage sur articles confectionnés
- ▲ Laveries écheveaux
- ▲ Systèmes d'économie d'énergie.

SERVICES

- ▲ Installations, maintenance, assistance technique et formation du personnel
- ▲ Remises en état, améliorations de machines.

31, rue de la Fonderie, B.P. 2000
59203 TOURCOING Cedex - France
Tél. 33 (0)3 20 38 89 50 - Fax. 33 (0)3 20 38 89 70
Internet : www.cdb-textile.com - E-mail : info@cdb-textile.com

**POLYCLAVE
VERTICAL
S.R.E.**



- ▲ Plus de 75 ans d'expérience
- ▲ Spécialiste des machines de teintures
- ▲ Un éventail de machines dernier cri
- ▲ Service après-vente (maintenance)
- ▲ Une équipe à votre écoute
- ▲ Qualité et productivité garantie.

CALLEBAUT DE BLIQUY

Callebaut de Blicquy est le spécialiste reconnu des machines de teinture. Notre expérience acquise depuis plus de 75 ans par les sociétés SMTI, Comeureg, Texinox, Schiumpf & Wilms nous permet, aujourd'hui, de vous conseiller au mieux dans vos investissements et de vous proposer une gamme de machines et d'équipements, à la pointe de la technologie.

Grâce à cela, Callebaut de Blicquy est également le meilleur conseil pour le choix, l'amélioration des équipements ou leur remise en état.

C'est, pour les productions de l'ennoblisseur, une garantie de qualité, de productivité en prenant en compte les impératifs de délai et d'écologie.

PRÉSENTATION

Le polyclave SRE teint :

- ▲ Les fils, la bourre, le ruban de peigné, le câble... (préalablement chargés sur un porte-matière introduit dans la cuve de teinture)
- ▲ Tous types de matières : laine, polyester, acrylique, polyamide, viscose, coton...
- ▲ Leurs mélanges sous toutes formes : bobines coniques, cylindriques, molles, dures...
- ▲ Et travaille avec tous les colorants standards du marché.

Le polyclave SRE standard est réalisé avec cuve d'ajout ; les colorants étant dissous à part et versés dans la cuve d'ajout ou dans le réservoir. Une cuisine à colorants de conception moderne d'une capacité 1 ou 5 doses est prévue en option.



OPTIONS

- ▲ Cuve de préparation
- ▲ Cuve de préparation d'un volume équivalent à la cuve de traitement
- ▲ Serpentin de refroidissement indépendant
- ▲ Système de vidange haute température : possibilité de récupération de calories, d'économie d'eau et de vapeur, diminution des oligomères
- ▲ Cuves cuisines supplémentaires
- ▲ Circulation secondaire entre la cuve d'ajout et la cuve principale.



CARACTÉRISTIQUES TECHNIQUES

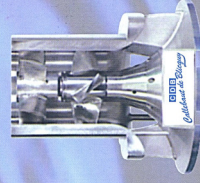
Toutes les parties au contact du bain sont en acier inoxydable 316L. La cuve de traitement, prévue pour une température allant jusqu'à 140°C, est construite suivant les normes d'organismes agréés.

- ▲ Rapport de bain ajustable et capacité variable
- ▲ Pression statique par coussin d'air - évite la cavitation de la pompe principale
- ▲ Pompe de circulation incorporée - maîtrise optimale des teintures
- ▲ Régulation du débit de la pompe principale - régulation automatique (Soft Flow) sur demande
- ▲ Hydro-extraction dynamique par air comprimé
- ▲ Contrôle modulaire et polyvalent
- ▲ Contrôle automatique du cycle de teinture ou de blanchiment - programmeur AXANE et logiciel Soft Flow.

LA POMPE DE CIRCULATION

La pompe de circulation hélicoïdale du bain constitue le cœur du polyclave. Elaborée sur logiciel FLUENT et NASA SP36m elle offre un nombre élevé de cycles par minutes. Le fait de travailler avec des pompes internes offre, compte tenu de la suppression des tuyauteries extérieures, les avantages suivants :

- ▲ Meilleure homogénéité des bains de teinture
- ▲ Maîtrise parfaite des ΔP
- ▲ Puissance installée optimale
- ▲ Pas d'encrassement des tuyauteries causé par des vitesses élevées
- ▲ Préservation des colorants
- ▲ Pas de déperditions calorifiques causées par les surfaces de chauffe des tuyauteries extérieures.



AVANTAGES

- ▲ Simplicité de fonctionnement
- ▲ Respect de la matière, fiabilité de reproduction
- ▲ Temps de teinture très courts
- ▲ Meilleur rapport investissement/production.